

安置室のご案内

■ 宝性寺越谷別院 越谷市北越谷



病院等より直接安置

(安置後、24時間以内にご納棺願います)

〒343-0026

埼玉県越谷市北越谷5-4-45

東武スカイツリーライン「北越谷駅」下車
西口より徒歩8分。宮内庁越谷鴨場脇。

TEL. 048-979-5151

■ 宝性寺東別院 越谷市増林



ご納棺の上安置が可能です

(保冷库完備)

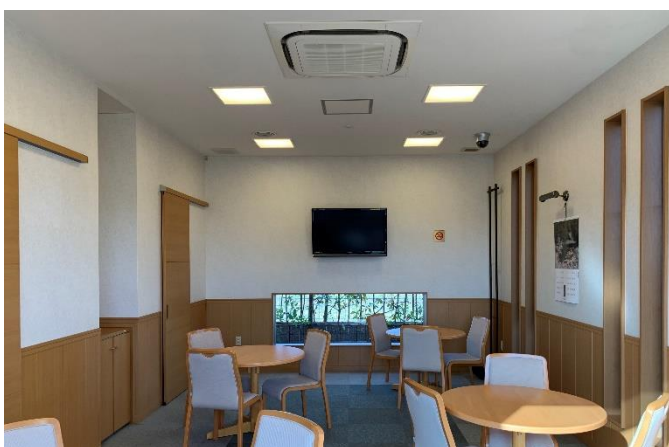
〒343-0011

埼玉県越谷市増林2845-1

越谷市斎場脇。越谷市斎場に最も近い
安置施設です。

TEL. 048-966-0894

■ 聖苑花みずき 越谷市南荻島



病院等より直接安置

(安置後、24時間以内にご納棺願います)

〒343-0804

埼玉県越谷市南荻島841-5

東武スカイツリーライン「北越谷駅」下車
西口より車10分。

TEL. 048-979-9800

24時間対応

宝性寺越谷別院

TEL.048-979-5151

宝性寺東別院

TEL.048-966-0894

聖苑花みずき

TEL.048-979-9800